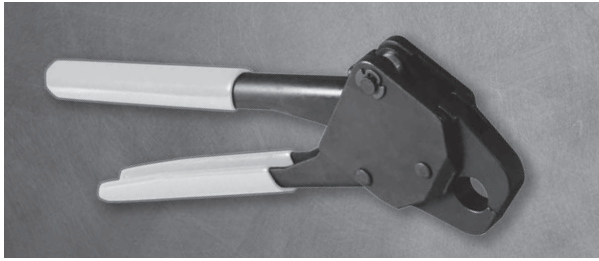


## Product Instructions

# Viega PureFlow® Crimp Compact Angled Hand Tool Maintenance



**Viega LLC**  
585 Interlocken Blvd.  
Broomfield, CO 80021  
Phone (800) 976-9819  
www.viega.us

## EN Product Instructions Viega Compact Angled Crimp Hand Tool Maintenance

This document is subject to updates. For the most current Viega technical literature please visit [www.viega.us](http://www.viega.us).

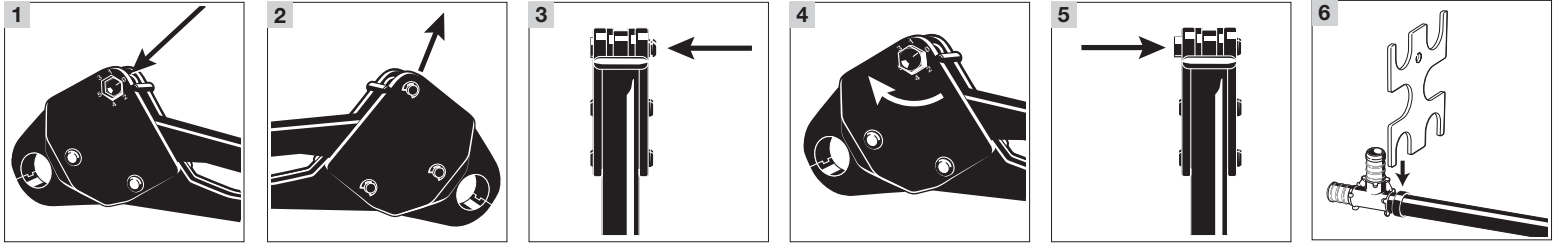
## ES Instrucciones del producto Mantenimiento de la herramienta de mano de engarce compacta en ángulo

Este documento está sujeto a actualizaciones. Para obtener la documentación técnica más reciente de Viega, visite [www.viega.us](http://www.viega.us).

## FR Instructions produit D'entretien de Outil de sertissage manuel compact à angles Viega

Le présent document est soumis à des mises à jour. Pour consulter les manuels techniques Viega les plus récents, veuillez visiter [www.viega.us](http://www.viega.us).

PI-PF 530590 0320 Compact Angled Hand Tool Maintenance (EN ES FR)



EN

## Viega PureFlow Crimp Compact Angled Hand Tool Maintenance

**!** Viega products are designed to be installed by licensed and trained plumbing and mechanical professionals who are familiar with Viega products and their installation. **Installation by non-professionals may void Viega LLC's warranty.**

**CAUTION!**  
The PureFlow crimp compact angled hand tool handles do not open like pliers. Forcing the handles apart could cause tool failure.

**CAUTION!**  
Do not attempt to repair the tool. For tool information, call Viega, at 800-976-9819.

**i** The PureFlow crimp compact angled hand tool is under limited warranty for twelve (12) months from date of purchase. To ensure warranty availability, fill out the information on the reverse side and retain with a dated proof of purchase. Please include a copy of your proof of purchase when returning your tool for any adjustment or repair covered under warranty.

Tool maintenance can effect the life of your PureFlow crimp compact angled hand tool and the quality of the tool's crimp. Lubricate the pivot points frequently with light oil to ensure smooth action and maximum tool life.

- 1 Note the number to which the line on the hex head of the back pin points.
- 2 Carefully remove the retaining clip by inserting a small flat blade screwdriver in the loop of the clip and turning the screwdriver.

**CAUTION!**  
The retaining clip is made from spring steel and may fly off of the pin if not removed carefully, possibly causing eye damage and loss of the clip.

- 3 From the clip end of the back pin, push it towards the tool body until the hex head on the other end of the pin just clears the body.
- 4 Rotate the pin until the line on the hex head points to the next higher number on the frame.
- 5 Push the pin back into the frame and replace the retaining clip.
- 6 Crimp a test joint and check crimp ring for proper sizing with GO gauge or measurement. Severely worn tools may require further adjustment. As the tool continues to wear with use, simply repeat these instructions as required.

ES

## Herramienta de mano de engarce Viega PureFlow compacta en ángulo

**!** Los productos de Viega están diseñados para ser instalados por plomeros y mecánicos profesionales, capacitados y con licencia, que estén familiarizados con los productos Viega y su instalación. **La instalación realizada por personal no profesional puede anular los términos y condiciones del producto de Viega LLC.**

**¡PRECAUCIÓN!**  
Los mangos de la herramienta de mano de engarce PureFlow compacta en ángulo, no se abren como unos alicates. Es más, forzar los mangos puede causar una avería de la herramienta.

**¡PRECAUCIÓN!**  
No intente reparar la herramienta. Para obtener información adicional, comuníquese con Viega al 800-976-9819.

**i** La herramienta de mano de engarce PureFlow compacta en ángulo tiene una garantía limitada de doce (12) meses a partir de la fecha de su adquisición. Para asegurar la disponibilidad de la garantía cumplimente los datos en el dorso y guárdelo junto con el justificante de compra fechado. Por favor, al devolver la herramienta para ajuste o reparación durante el periodo de garantía adjunte una copia del justificante de compra .

El mantenimiento de la herramienta puede afectar la duración de vida útil de su herramienta de mano de engarce PureFlow compacta, en ángulo y la calidad del engarce de esta. Engrasar frecuentemente los puntos de giro con petróleo ligero para asegurar la acción suave y la duración de vida máxima de la herramienta.

- 1 Apunte el número indicado por la línea de la cabeza hexagonal de la clavija posterior.
- 2 Quite con cuidado el clip de sujeción introduciendo un destornillador fino en el circuito del clip y gire el destornillador.

**¡PRECAUCIÓN!**  
El clip de sujeción está hecho de acero elástico y, si no se quita correctamente, puede salir disparado de la clavija, pudiendo causar daños oculares y pérdida del clip.

- 3 Empuje la clavija posterior, por el extremo del clip de sujeción, hacia el cuerpo de la herramienta hasta que la cabeza hexagonal situada en el otro extremo de la clavija roce el cuerpo.
- 4 Gire la clavija hasta que la línea de la cabeza hexagonal apunte hacia el siguiente número mayor del cuerpo.
- 5 Empuje la clavija en su sitio, en el cuerpo y sustituya el clip de sujeción.
- 6 Realice un engarce de prueba y examine si el anillo de engarce tiene las dimensiones correctas con ayuda del medidor PASA o medición directa. La herramientas con alto grado de desgaste pueden necesitar más ajustes. Dado que la herramienta sigue desgastándose con el uso, repita este procedimiento siempre que sea necesario.

## Outil de sertissage manuel compact à angles Viega PureFlow



Les produits Viega sont conçus pour être installés par des professionnels de plomberie et de mécanique agréés et dûment formés, qui sont familiers avec l'utilisation et l'installation appropriées de nos produits. **L'installation par des non-professionnels est susceptible d'entraîner l'annulation des modalités de Viega LLC.**



### ATTENTION!

Les poignées de l'outil de sertissage manuel compact à angles PureFlow ne s'ouvrent pas comme des pinces. Si vous forcez les poignées pour les ouvrir, vous pourriez casser l'outil.



### ATTENTION!

N'essayez pas de réparer l'outil. Pour plus d'informations sur l'outil, appelez Viega au 800-976-9819.



L'outil de sertissage manuel compact à angles PureFlow est garanti de façon limitée pour les douze (12) mois qui suivent sa date d'achat. Pour vous assurer de la disponibilité de la garantie, veuillez remplir le formulaire au verso et le conserver avec la preuve d'achat datée. Si vous devez retourner l'outil pour le faire ajuster ou le faire réparer en vertu de sa garantie limitée, veuillez l'accompagner d'une copie de votre preuve d'achat.

Le fait d'entretenir votre outil de sertissage manuel PureFlow compact à angles a une incidence sur sa longévité et la qualité de ses sertissages. Lubrifiez souvent les articulations de l'outil avec une huile légère pour vous assurer de pouvoir l'utiliser aisément et pour une durée de vie maximale

- 1 Prenez note du chiffre que pointe la ligne située sur la tête hexagonale du guide arrière.
- 2 Retirez doucement la goupille de retenue en insérant un petit tournevis plat dans la boucle de la goupille, puis en le tournant.



### ATTENTION!

La goupille de retenue est faite d'acier à ressort et pourrait s'éjecter du guide si vous ne la retirez pas soigneusement; vous pourriez aussi vous blesser un œil ou la perdre.

- 3 À partir de l'extrémité de la goupille du guide arrière, poussez la goupille vers le corps de l'outil jusqu'à ce que la tête hexagonale à l'autre extrémité de la goupille se dégage légèrement du corps.
- 4 Faites pivoter la goupille jusqu'à ce que la tête hexagonale pointe au chiffre supérieur suivant sur le châssis de l'outil.
- 5 Poussez le guide pour le réinsérer dans le châssis et remettez la goupille de retenue en place.
- 6 Sertissez un raccord d'essai et vérifiez si la taille de l'anneau de sertissage est conforme à la jauge GO ou calibre voulu. Les outils particulièrement usés pourraient nécessiter un ajustement plus important. Quand l'outil s'utilise, il suffit de répéter les directives cidessus, au besoin.