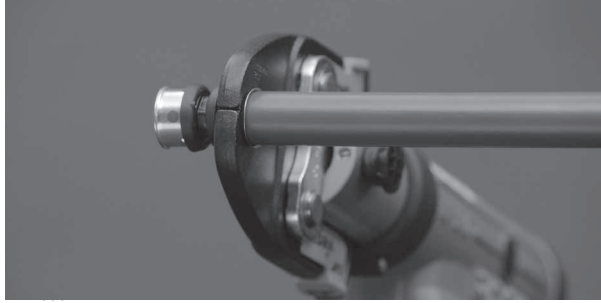


Product Instructions

Viega PureFlow Press Connections



Viega LLC
585 Interlocken Blvd.
Broomfield, CO 80021
Phone (800) 976-9819
www.viega.us

EN Product Instructions Viega PureFlow Press Connections

This document is subject to updates. For the most current Viega technical literature please visit www.viega.us.

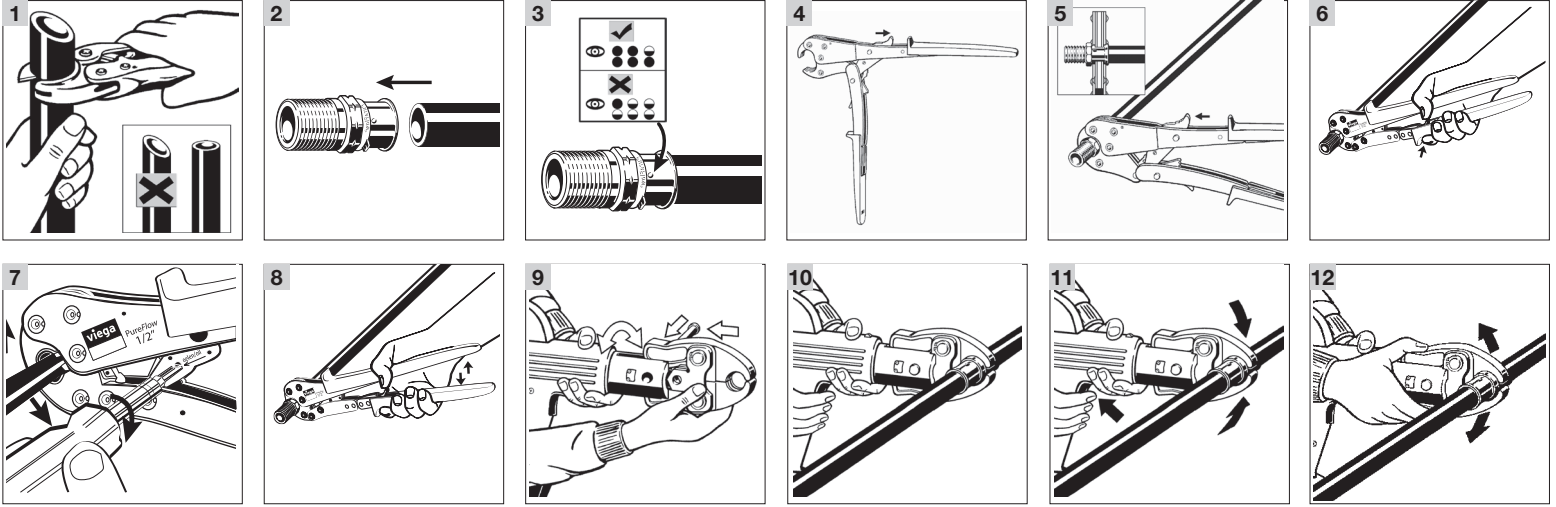
ES Instrucciones del Producto Realización de conexiones Viega PureFlow Press

Este documento está sujeto a actualizaciones. Para obtener la documentación técnica más reciente de Viega, visite www.viega.us/es.

FR Directives du Produit Réalisation de connexions serties Viega PureFlow Press

Le présent document est soumis à des mises à jour. Pour consulter les manuels techniques Viega les plus récents, reportez-vous au site Web www.viega.ca.

PI-PF 530530 0422 PureFlow Press Connections (EN ES FR)



EN

Viega PureFlow Press Connections

! Viega products are designed to be installed by licensed and trained plumbing and mechanical professionals who are familiar with Viega products and their installation. **Installation by non-professionals may void Viega LLC's warranty.**

! **DANGER!** Read and understand all instructions for installing PureFlow Press fittings. Failure to follow all instructions may result in extensive property damage, serious injury, or death.

- 1 Square off tubing to proper length. Uneven, jagged, or irregular cuts will produce unsatisfactory connections.
- 2 Insert PureFlow Press fitting with attached sleeve into tubing and engage fully.
- 3 Ensure full tubing insertion at view holes in attached press sleeve. Full insertion means tubing must be completely visible in at least two view holes and partially visible in the one.

i If using hand tools continue with steps 4 to 8. If using power tools skip to steps 9 to 12.

Pressing with a Hand Tool

- 4 For the 1" tool, open the tool handles fully (thumb grip is available to maintain open jaw). Then close tool jaws to engage ratchet (ensure that thumb grip is returned fully forward before closing jaws).

- 5 Position the PureFlow press tool perpendicular over the press sleeve, resting it against the tool locator ring. For 1" tool, close tool jaws to engage ratchet (ensure that thumb grip is returned fully forward before closing jaws). Make sure the PureFlow press tool is properly aligned (see step 7 if it is not).

i The tool locator ring must be in the factory-installed position while making a press to ensure a consistent leak-proof connection. It may be necessary to rotate the tool locator ring to avoid interference between the ring and tool.

- 6 Close handles, using trigger to reduce grip span if desired.
- 7 If the PureFlow press tool is not properly aligned with the locator ring, use the emergency release (using a screw driver to turn the emergency release) to open the press tool. Once released, align the PureFlow press tool properly and go back to step 5.

! **WARNING!** The connection is not leak-proof when the tool has been opened by emergency release. The tool locator ring must be present to ensure a proper PureFlow Press connection.

- 8 Extend the PureFlow press tool handle and continue ratcheting until automatic tool release occurs at the proper compression force.

! **CAUTION!** Do not press twice.

Pressing with a Power Tool

- 9 Insert the appropriate PureFlow press jaw into the press tool and push in the holding pin until it locks.
- 10 Open jaw and position perpendicular over press sleeve, resting it against the tool locator ring.


i The tool locator ring must be in the factory-installed position while making a press to ensure a consistent leak-proof connection. It may be necessary to rotate the tool locator ring to avoid interference between the ring and tool.


- 11 Start the pressing process; hold the trigger until the jaw has automatically released.
- 12 When press connection is complete, open and remove the jaw.

! **WARNING!** The tool locator ring must be present to ensure a proper PureFlow Press connection.


! **CAUTION!** Do not press twice.

Realización de conexiones Viega PureFlow Press

 Los productos de Viega están diseñados para ser instalados por plomeros y mecánicos profesionales, capacitados y con licencia, que estén familiarizados con los productos Viega y su instalación. La instalación realizada por personal no profesional puede anular los términos y condiciones del producto de Viega LLC.


 **¡PELIGRO!**
Lea y entienda todas las instrucciones de instalación de los accesorios ProPress. No cumplir todas las instrucciones puede causar daños materiales o lesiones graves e incluso la muerte.

- 1 Corte la tubería en ángulo recto, a la longitud correcta. Los cortes desiguales, serrados o irregulares producirán conexiones incorrectas.
- 2 Inserte el accesorio PureFlow Press en la tubería, con la manga de prensar incorporada, y encájelo por completo.
- 3 Asegúrese de que la tubería quede completamente insertada mediante los orificios de inspección situados en la manga de prensar incorporada. Una inserción completa significa que la tubería debe quedar completamente visible al menos en dos orificios de inspección y parcialmente visible en el otro.


 Si está usando herramientas de mano, continúe con los pasos 4 a 8. Si está usando herramientas eléctricas, continúe con los pasos 9 a 12.

Prensado con una herramienta de mano

- 4 Para la herramienta de 1", abra completamente los mangos de la herramienta (está previsto un cursor para mantener abierta la mordaza). Entonces cierre las mordazas para encajar el trinquete (antes de cerrar las mordazas asegúrese que el cursor esté completamente regresado).
- 5 Coloque la herramienta de prensado PureFlow perpendicular a la manga de prensar, apoyándola contra el anillo localizador de la herramienta. Para la herramienta de 1", cierre las mordazas para encajar el trinquete (antes de cerrar las mordazas asegúrese que el cursor esté completamente regresado). Asegúrese que la herramienta de prensado PureFlow esté alineada adecuadamente (de lo contrario, consulte el paso 7).

 Con el fin de garantizar una unión hermética consistente, durante el prensado el anillo localizador tiene que estar en la posición en la que fue montado en fábrica. Es posible que sea necesario girar el anillo localizador para evitar interferencias entre el anillo y la herramienta.

- 6 Cierre los mangos, usando el gatillo para reducir la distancia entre los mangos, si se desea.
- 7 Si la herramienta de prensado PureFlow no está alineada con el anillo localizador, use la liberación de emergencia (usando un destornillador para girar la liberación de emergencia) para abrir la herramienta de prensado. Una vez liberada, alinee la herramienta de prensado PureFlow adecuadamente y regrese al paso 5.


 **¡ADVERTENCIA!**
La unión no queda a prueba de fugas cuando la herramienta se ha abierto mediante la liberación de emergencia. Debe usarse el anillo localizador para garantizar una conexión PureFlow Press correcta.

- 8 Extienda el mango de la herramienta de prensado PureFlow y continúe presionando hasta que se produzca la liberación automática de la herramienta al aplicar la fuerza de compresión correcta.


 **¡PRECAUCIÓN!**
No prensar dos veces.

Prensado con una herramienta eléctrica

- 9 Introducir la mordaza de prensado PureFlow adecuada en la herramienta de prensado y empuje el pasador de sujeción hasta que encaje en su lugar.
- 10 Abra la mordaza y colóquela perpendicular sobre la manga de prensar, apoyándola contra el anillo localizador.

 Con el fin de garantizar una unión hermética consistente, durante el prensado el anillo localizador tiene que estar en la posición en la que fue montado en fábrica. Es posible que sea necesario girar el anillo localizador para evitar interferencias entre el anillo y la herramienta.


- 11 Iniciar el proceso de prensado; mantener oprimido el gatillo hasta que la mordaza se abra automáticamente.
- 12 Una vez finalizado el prensado, abrir la mordaza y retirarla.

 **¡ADVERTENCIA!**
Debe usarse el anillo localizador para garantizar una conexión PureFlow Press correcta.

 **¡PRECAUCIÓN!**
No prensar dos veces.


FR

Réalisation de connexions serties Viega PureFlow Press

 Les produits Viega sont conçus pour être installés par des professionnels de plomberie et de mécanique agréés et dûment formés, qui sont familiers avec l'utilisation et l'installation appropriées de nos produits. **L'installation par des non-professionnels est susceptible d'entraîner l'annulation des modalités de Viega LLC.**

 **DANGER!**
Veuillez lire et comprendre toutes les consignes d'installation des raccords ProPress. Le non-respect des instructions peut entraîner des dommages matériels, des blessures graves ou la mort.


- 1 Équarrissez le tuyau à la bonne longueur. Les coupes inégales, dentelées ou irrégulières causeront de mauvaises connexions.
- 2 Insérez le raccord sertie PureFlow Press avec le manchon attaché dans le tuyau et enfoncez complètement.
- 3 Assurez-vous que le tuyau est complètement inséré en vérifiant par les trous situés sur le manchon sertie. Une insertion complète nécessite que les tuyaux soient entièrement visibles dans au moins deux trous de vue et partiellement visibles dans un trou de vue.

 Si vous utilisez des outils manuels, poursuivez avec les étapes 4 à 8. Si vous utilisez des outils électriques, ignorez les étapes 9 à 12.


Sertissage avec un outil manuel

- 4 Pour l'outil 1", ouvrez entièrement les poignées de l'outil (le cran pour le pouce permet de maintenir la mâchoire ouverte). Refermez ensuite les mâchoires de l'outil pour engager le cliquet (assurez-vous de remettre le cran entièrement vers le haut avant de fermer la mâchoire de la pince).

- 5 Positionnez l'outil de sertissage PureFlow perpendiculairement sur le manchon sertie, en le reposant contre l'anneau de repérage d'outil. Pour un outil 1", refermez les mâchoires de l'outil pour engager le cliquet (assurez-vous de remettre le cran entièrement vers le haut avant de fermer la mâchoire de la pince). Assurez-vous que l'outil de sertissage PureFlow est bien aligné (voir l'étape 7 dans le cas contraire).

 L'anneau de repérage d'outil doit être à la position de l'installation en usine lors du sertissage afin d'assurer une connexion étanche systématique. Il pourra s'avérer nécessaire de faire tourner l'anneau de repérage d'outil pour éviter toute interférence entre l'anneau et l'outil.

- 6 Fermez les poignées en utilisant la gâchette pour réduire l'espace entre elles, le cas échéant.
- 7 Si l'outil de sertissage PureFlow n'est pas bien aligné par rapport à l'anneau de repérage, utilisez le relâchement d'urgence (utilisez un tournevis pour tourner le relâchement d'urgence) pour ouvrir l'outil de sertissage. Une fois relâché, alignez correctement l'outil de sertissage PureFlow et retournez à l'étape 5.


 **AVERTISSEMENT!**
Le raccordement n'est pas étanche lorsque l'outil a été ouvert par le relâchement d'urgence. L'anneau de repérage d'outil doit être en place pour garantir une bonne connexion sertie PureFlow Press.

- 8 Étendez la poignée de l'outil de sertissage PureFlow et continuez à serrer à l'aide d'un cliquet jusqu'à ce que le relâchement automatique de l'outil se produise à une force de compression appropriée.


 **ATTENTION!**
Ne sertissez pas à deux reprises.

Sertissage avec un outil électrique

- 9 Insérez la mâchoire de sertissage PureFlow appropriée dans l'outil de sertissage et poussez tout en tenant la goupille jusqu'à ce que la mâchoire se verrouille en place.
- 10 Ouvrez la mâchoire et positionnez-la perpendiculairement sur le manchon sertie, en le reposant contre l'anneau de repérage d'outil.

 L'anneau de repérage d'outil doit être à la position de l'installation en usine lors du sertissage afin d'assurer une connexion étanche systématique. Il pourra s'avérer nécessaire de faire tourner l'anneau de repérage d'outil pour éviter toute interférence entre l'anneau et l'outil.

- 11 Commencez le processus de sertissage et tenez la gâchette jusqu'à ce que la mâchoire se relâche automatiquement.
- 12 Lorsque la connexion est complètement sertie, ouvrez la mâchoire et enlevez-la.

 **AVERTISSEMENT!**
L'anneau de repérage d'outil doit être en place pour garantir une bonne connexion sertie PureFlow Press.

 **ATTENTION!**
Ne sertissez pas à deux reprises.