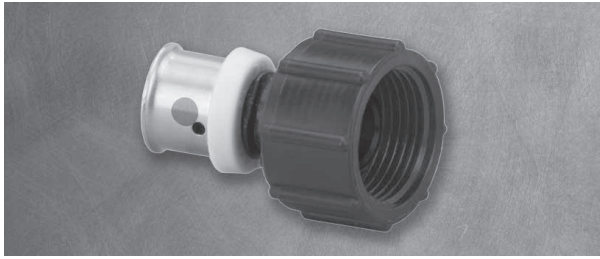


## Product Instructions

# Viega PureFlow® Press Port Adapter



**Viega LLC**  
585 Interlocken Blvd.  
Broomfield, CO 80021  
Phone (800) 976-9819  
www.viega.us

## EN Product Instructions Viega PureFlow Press Port Adapter

This document is subject to updates. For the most current Viega technical literature please visit [www.viega.us](http://www.viega.us).

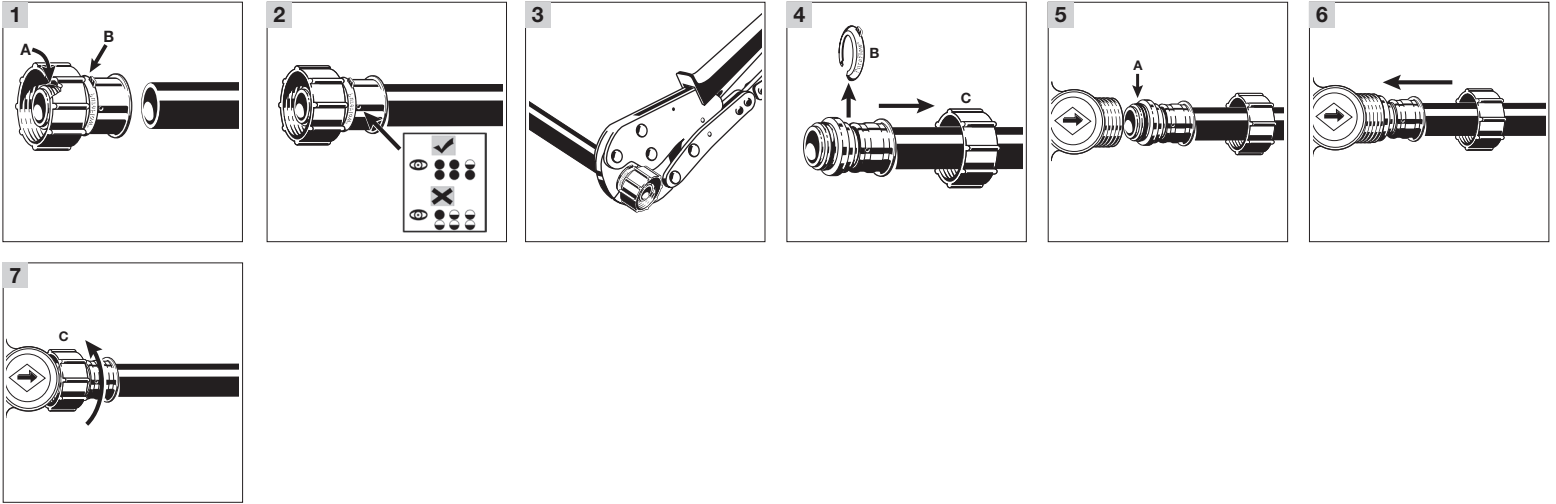
## ES Instrucciones del Producto Adaptador de puerto prensado PureFlow de Viega

Este documento está sujeto a actualizaciones. Para consultar la más reciente literatura técnica de Viega visitar [www.viega.mx](http://www.viega.mx).

## FR Directives du Produit Adaptateur de port PureFlow Press de Viega

Ce document est soumis à des mises à jour. Pour consulter les manuels techniques Viega les plus récents, consultez notre site [www.viega.ca](http://www.viega.ca).

PI-PF 521116 1119 PureFlow Press Port Adapter (EN ES FR)



## EN

### Viega PureFlow Press Port Adapter Zero Lead ManaBloc® Port Connection

**i** Viega products are designed to be installed by licensed and trained plumbing and mechanical professionals who are familiar with Viega products and their installation. **Installation by non-professionals may void Viega LLC's warranty.**

**i** Zero lead identifies Viega products meeting the lead free requirements of NSF 61-G through testing under NSF/ANSI 372 (0.25% or less maximum weighted average lead content).

**i** The water supply to the ManaBloc shall be turned off before attempting installation of press supply adapters.



### CAUTION!

Use only supplied sealing element.

- 1 Ensure sealing element (A) is in place and the tool locator ring (B) is present in its factory installed position.
- 2 Square off tubing to proper length and insert the fitting fully into the end of the tubing as shown. Full insertion means tubing must be completely visible in at least two viewing holes and may be partially visible in one.
- 3 Placing the PureFlow Press tool jaw over the attached press sleeve resting it against the tool locator ring. Press the sleeve with an appropriately sized press jaw. Refer to current Viega PureFlow Water Systems Manual for additional pressing information.




### CAUTION!


Do not press twice.


- 4 Remove tool locator ring (B) and slide swivel nut (C) over tubing as shown.
- 5 Ensure sealing element (A) is in place and clean of any dirt or debris. Wet sealing element with tap water.
- 6 Insert the fitting into the desired port until the fitting flange sets flush with the end of the port.
- 7 Thread the swivel nut (C) onto the ManaBloc port. Hand-tighten only. Open the port valve(s) before turning on the main water supply.


## Adaptador de puerto prensado PureFlow® de Viega Accesorio de puerto Zero Lead ManaBloc®

Ver las ilustraciones en la página 1

 Los productos de Viega están diseñados para ser instalados por plomeros y mecánicos profesionales, capacitados y con licencia, que estén familiarizados con los productos Viega y su instalación. **La instalación realizada por personal no profesional puede anular los términos y condiciones del producto de Viega LLC.**

 ZERO LEAD identifica a los productos Viega que cumplen los requisitos de la NSF 61-G mediante la realización de pruebas de acuerdo a NSF/ANSI 372 (contenido de plomo promedio ponderado máximo de 0.25 % o menos).

 Hay que cortar el suministro de agua al ManaBloc antes de intentar la instalación de adaptadores de alimentación prensados.

 **ADVERTENCIA!**  
Usar solamente el elemento sellador suministrado

- 1 Asegurarse de que el elemento sellador (A) esté en su lugar y el anillo localizador de la herramienta (B) esté presente y en su posición instalada en fábrica.
- 2 Cortar la tubería a la longitud adecuada e insertar completamente el accesorio en el extremo de la tubería como se muestra. Una inserción completa significa que la tubería tiene que ser completamente visible al menos en dos orificios de inspección y puede ser parcialmente visible en uno.
- 3 Posicionar la mordaza de la herramienta de prensar PureFlow sobre la manga de prensar acoplada, depositándola contra el anillo localizador de la herramienta. Prensar la manga con una mordaza de prensar del tamaño adecuado.


 **ADVERTENCIA!**  
No prensar dos veces.


Para más información sobre el prensado consultar el manual actual de sistemas de agua PureFlow de Viega.


- 4 Retirar el anillo localizador de la herramienta (B) y la tuerca giratoria deslizante (C) sobre la tubería como se muestra.
- 5 Asegurarse de que el elemento sellador (A) está en su lugar y limpio de suciedad o escombros. Mojar el elemento sellador con agua del grifo.
- 6 Insertar el accesorio en el puerto deseado hasta que la brida del accesorio esté a ras del extremo del puerto.
- 7 Enroscar la tuerca giratoria (C) en el puerto ManaBloc. Apretar únicamente a mano. Abrir la(s) válvula(s) del puerto antes de conectar el suministro principal de agua.


## Adaptateur de port PureFlow® Press de Viega Connexion de port sans plomb ManaBloc®

Reportez-vous aux images à la page 1

 Les produits Viega sont conçus pour être installés par des plombiers et mécaniciens professionnels agréés et dûment formés qui en connaissent bien les méthodes d'utilisation et d'installation. **L'installation par des non-professionnels est susceptible d'entraîner l'annulation des modalités de Viega LLC.**

 La mention LEAD ZERO identifie les produits Viega® qui répondent aux exigences des normes relatives à l'absence de plomb selon l'annexe G de la norme NSF- 61, tels que testés et homologués selon NSF/ANSI 372 (teneur moyenne pondérée maximale en plomb de 0,25 % ou moins).

 L'alimentation en eau doit être coupée au Manabloc avant d'essayer d'installer les adaptateurs d'alimentation sertis.

 **AVERTISSEMENT!**  
Utiliser uniquement l'élément d'étanchéité fourni

- 1 S'assurer que l'élément d'étanchéité (A) est en place et l'anneau de repérage d'outil (B) est présent et dans la position de l'installation en usine.
- 2 Équarrir le tuyau à la bonne longueur et insérer le raccord entièrement dans l'extrémité du tuyau, comme illustré. Une insertion complète nécessite que le tuyau soit entièrement visible dans au moins deux trous de vue et partiellement visible dans un trou de vue.
- 3 Positionner la mâchoire de l'outil PureFlow Press sur le manchon sertis attaché, en le reposant contre l'anneau de repérage d'outil. Sertir le manchon à l'aide d'une mâchoire de sertissage de taille appropriée.

 **AVERTISSEMENT!**  
Ne pas sertir à deux reprises.

Se reporter au manuel d'installation actuel des systèmes d'eau PureFlow de Viega pour de plus amples informations sur le sertissage.

- 4 Retirer l'anneau de repérage d'outil (B) et faire glisser l'écrou à oreilles (C) sur le tuyau comme illustré.
- 5 S'assurer que l'élément d'étanchéité (A) est bien en place et qu'il est exempt de saletés et de débris. Faire mouiller l'élément d'étanchéité avec de l'eau de robinet.
- 6 Insérer le raccord dans le port de votre choix jusqu'à ce que la brida du raccord affleure le port.
- 7 Visser l'écrou à pivot (C) sur le port du ManaBloc. Serrer à la main uniquement. Ouvrir la/les valve(s) du port avant d'ouvrir l'alimentation principale en eau.