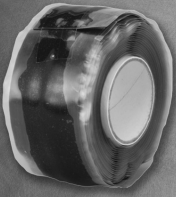


Product Instructions

Viega PureFlow® Coupling Repair Wrap



Model 2890-4US

viega

Viega LLC
585 Interlocken Blvd.
Broomfield, CO 80021

Phone (800) 976-9819
www.viega.us

EN Product Instructions Viega PureFlow Coupling Repair Wrap

This document is subject to updates. For the most current Viega technical literature please visit www.viega.us.

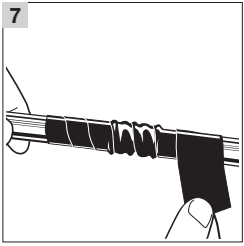
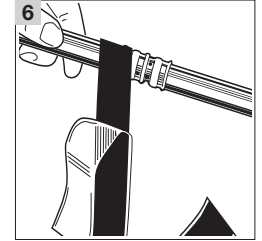
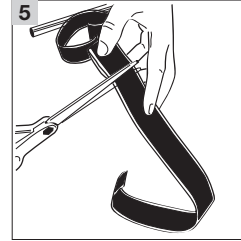
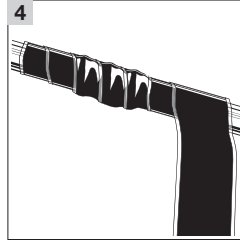
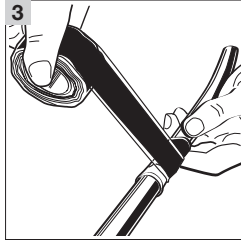
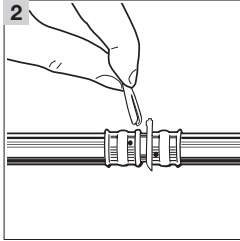
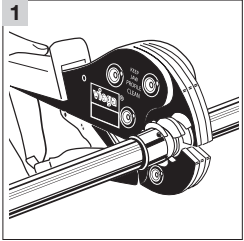
ES Instrucciones del producto Cinta para reparar acoplamientos PureFlow de Viega

Este documento está sujeto a actualizaciones. Para obtener la documentación técnica más reciente de Viega, visite www.viega.us.

FR Instructions produit Emballage de manchon de réparation Viega PureFlow

Le présent document est soumis à des mises à jour. Pour consulter les manuels techniques Viega les plus récents, veuillez visiter www.viega.us.

PI-HC 560939 1119 Coupling Repair Wrap (EN ES FR)



EN

Viega PureFlow Coupling Repair Wrap

! Viega products are designed to be installed by licensed and trained plumbing and mechanical professionals who are familiar with Viega products and their installation. **Installation by non-professionals may void Viega LLC's warranty.**

Coupling repair wrap (tape) is a self sealing, silicone based product designed to protect PureFlow Press fittings from the corrosive nature of concrete. After making an in-slab fitting connection, protect the fitting with fitting wrap prior to embedding it in concrete.

- 1 Press fitting as per Viega's PureFlow Press Product Instructions.
- 2 If using a fitting with removable tool locator rings, remove them, otherwise they will remain in place.
- 3 Leave the protective film in place as you measure the amount of tape required to completely wrap and seal the fitting.
- 4 Measure by completely covering the fitting with tape. Overlap each row by 1/2" and run the wrap out over the end of the fitting and onto the tubing by 1" minimum.
- 5 Cut required length of tape.
- 6 Carefully wrap fitting with tape, removing protective film as fitting is wrapped.
- 7 Ensure that the fitting is completely covered.



The fitting wrap will bond within two minutes and create a permanent bond within 24 hours. The concrete pour will not affect the sealant's bonding process.

ES

Cinta para reparar acoplamientos PureFlow de Viega



Los productos de Viega están diseñados para ser instalados por plomeros y mecánicos profesionales, capacitados y con licencia, que estén familiarizados con los productos Viega y su instalación. **La instalación realizada por personal no profesional puede anular los términos y condiciones del producto de Viega LLC.**

La cinta para reparar acoplamientos es un producto autosellante a base de silicón, diseñada para proteger los acoples PureFlow Press de la naturaleza corrosiva del concreto. Después de hacer una conexión del acople en losa, proteja el acople con una cinta de conexiones antes de incrustarlo en el concreto.

- 1 Presione el acople tal como se indica en las instrucciones del producto PureFlow Press de Viega.
- 2 Si utiliza un acople con anillos localizadores extraíbles, retírelos, de lo contrario permanecerán en su lugar.
- 3 Deje la película protectora en su lugar mientras mide la cantidad de cinta necesaria para envolver y sellar completamente el acople.

- 4 Mida cubriendo completamente el acople con cinta. Superponga cada fila en 1/2" y pase la cinta sobre el extremo del acople y sobre el tubo en 1" como mínimo.
- 5 Corte la cinta a la longitud requerida.
- 6 Envuelva con cuidado el acople con la cinta, retirando la película protectora a medida que envuelve el acople.
- 7 Asegúrese de que el acople esté completamente cubierto.



La envoltura del acople se endurecerá en dos minutos y creará una unión permanente en un plazo de 24 horas. El vaciado del concreto no afectará el proceso de endurecimiento del sellador.

FR

Emballage de manchon de réparation Viega PureFlow



Les produits Viega sont conçus pour être installés par des professionnels de plomberie et de mécanique agréés et dûment formés, qui sont familiers avec l'utilisation et l'installation appropriées de nos produits. **L'installation par des non-professionnels est susceptible d'entraîner l'annulation des modalités de Viega LLC.**

L'emballage de manchon de réparation (ruban) est un produit auto-obturant à base de silicone conçu pour protéger les raccords sertis PureFlow du pouvoir

corrosif du béton. Après avoir serti un raccord dans la dalle, protégez ce dernier à l'aide du ruban à raccord avant de l'intégrer au béton.

- 1** Sertissez le raccord conformément aux instructions des produits PureFlow Press de Viega.
- 2** En cas d'utilisation d'un raccord avec des anneaux de repérage d'outil amovibles, retirez ces derniers pour ne pas qu'ils restent en place.
- 3** Laissez le film protecteur en place lors de la mesure de la quantité de ruban nécessaire pour envelopper complètement le raccord de façon étanche.
- 4** Mesurez en recouvrant entièrement le raccord de ruban. Superposez chaque couche sur ½" et faites dépasser l'enveloppe d'au moins 1" à partir de l'extrémité du raccord et en passant sur le tuyau.
- 5** Coupez la longueur de ruban requise.
- 6** Emballez soigneusement le raccord avec le ruban en retirant le film protecteur au fur et à mesure qu'il est emballé.
- 7** Vérifiez que le raccord est complètement emballé.

i Le ruban adhérera en deux minutes et son adhésion sera permanente dans les 24 heures. Le béton n'a pas d'impact sur le processus d'adhésion du produit d'étanchéité.